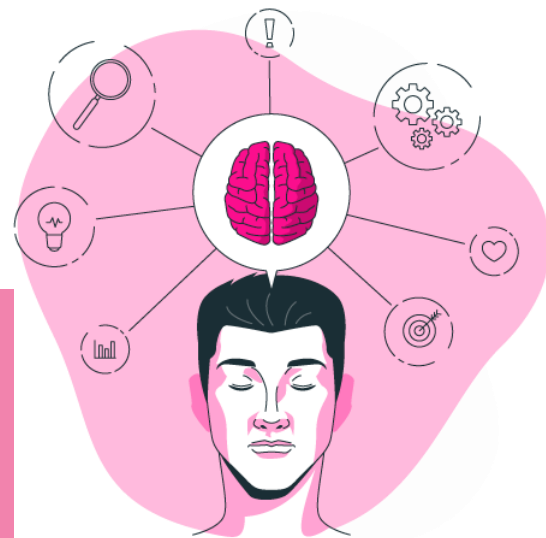


## Infirmier : Préparation à l'examen d'admission en IFSI pour les candidats en reconversion professionnelle (dont DEAS et DEAP)



### Objectifs

Optimiser ses chances d'être sélectionné pour entrer en formation préparant au Diplôme d'Etat Infirmier.

### Méthode & outils pédagogiques

- Cours et exercices d'entraînement sur des thématiques de santé et sociales
- Cours et exercices d'entraînement sur le calcul numérique dont capsules pédagogiques
- Atelier de rédaction d'un Curriculum Vitae et d'une lettre de motivation
- Réflexion guidée sur le projet professionnel
- Examen blanc à la présentation orale du projet professionnel et des motivations
- Travail en distanciel possible sur quelques cours

### Programme

#### METHODOLOGIE DU FRANÇAIS CULTURE SANITAIRE ET SOCIALE - CERTIFICATION PROJET VOLTAIRE - 32h

- Méthodologie de l'écrit et de l'apprentissage – accès gratuit au Projet Voltaire

#### CALCULS ET TESTS NUMERIQUES - 31h

- Calculs de base, résolutions de problèmes

#### CURRICULUM VITAE - LETTRE DE MOTIVATION - 22h

#### PREPARATION ET PRESENTATION ORALE DU PROJET PROFESSIONNEL - 24h

- Réflexion sur le projet professionnel

#### INFOS CONCOURS ET FORMATION AU DIPLOME D'ETAT INFIRMIER - 4h

- Connaissance de la formation Infirmier

#### ENTRAINEMENT EPREUVES DE SELECTION ECRITES ET MISE EN SITUATION D'EXAMEN - 4h

#### ACCUEIL ET BILAN - 2h



**Formation à :**  
**LYON**



#### **Publics et prérequis :**

Toute personne justifiant de 3 ans de cotisation à un régime de protection sociale (en continu ou discontinu) à la date d'inscription à la sélection :

- Titulaire ou non d'un diplôme professionnel

- Bachelier toutes formations confondues

- Titulaire d'une équivalence baccalauréat

- Non diplômé(e)



#### **Durée de la formation :**

**119 heures de formation théorique**

**Du 07/11/24 au 20/03/25**

uniquement les jeudis de 9h00 à 12h30 et de 13h30 à 17h00



#### **Coût de la formation :**

**1428.00 €**

Contactez nos équipes pour plus d'informations

## Compétences visées

- Se réappropriar les méthodes de travail indispensables à la poursuite des études d'IDE, « apprendre à apprendre ».
- Comprendre et s'entraîner à utiliser la méthodologie permettant en particulier le traitement de données, l'analyse, la synthèse et la production écrite ; rapidité organisation et logique.
- Revoir /réapprendre les processus permettant d'effectuer des opérations numériques de base.
- Apprendre à se situer dans une posture de professionnel réflexif, capable d'analyser sa propre pratique et le sens de ses actions.
- Confirmer ses motivations, vérifier son projet professionnel, s'engager en conscience et avec détermination dans un processus de formation en en connaissant les exigences.
- Acquérir des capacités de mémorisation, de mobilisation des connaissances et des savoirs faire utiles, à la constitution du dossier de sélection.

### Check-list de l'inscription

1 - Consulter les conditions et modalités d'inscription sur notre site.

2 - Compléter le dossier d'inscription en ligne accompagné de l'ensemble des documents demandés.

### Pour toute demande de renseignement :

Lyon : Service Admission Lyon

04 78 83 40 88

[admission@ocellia.fr](mailto:admission@ocellia.fr)

Retrouvez l'intégralité des informations de la formation sur notre site internet :



Centre de formation enregistré sous le numéro de déclaration d'activité 82.69.00313.69 auprès du préfet de la région Rhône Alpes.  
Code NAF : 8542Z – Siret 302 938 832 00045 – Déclaration d'Activité n° 82690031369

#### Espace Lyon

Le Sémaphore  
20 rue de la Claire CP 320  
69337 Lyon Cedex 09

04 78 83 40 88  
[contactlyon@ocellia.fr](mailto:contactlyon@ocellia.fr)

#### Espace Grenoble Echirolles

3 avenue Victor Hugo BP 165  
38432 Echirolles Cedex

04 76 09 02 08  
[contactgrenoble@ocellia.fr](mailto:contactgrenoble@ocellia.fr)

#### Espace Valence

103 avenue Maurice Faure  
26000 Valence

04 75 86 30 55  
[contactvalence@ocellia.fr](mailto:contactvalence@ocellia.fr)

Lyon - Grenoble - Valence  
[www.ocellia.fr](http://www.ocellia.fr)

