

La santé & le social au coeur de votre engagement

*Agissons ensemble pour les étudiants, futurs
professionnels des métiers du soin et du lien social*

Une école d'envergure

Ce sont aujourd'hui des milliers d'apprenants qu'Ocellia accueille sur nos trois Campus dans la Région Auvergne Rhône-Alpes, à Lyon, Echirolles et Valence mais aussi dans une collectivité d'outre-mer, la Polynésie Française.

Au sein de nos formations Santé, Social, Animation et aide à la personne trois objectifs majeurs nous guident :

- Former des professionnels responsables, adaptés aux besoins du terrain et des employeurs,
- Placer l'humain au coeur des projets, oser les expérimentations, penser et développer des actions RSE en lien avec les employeurs,
- Faire grandir des citoyens engagés en développant le pouvoir d'agir,

C'est cette vision qui anime notre pédagogie, nos orientations et notre stratégie.

Plus largement, Ocellia investit aussi dans des lieux de recherche afin de répondre aux grands défis contemporains qui nous attendent dans un monde en perpétuel mouvement.

Les métiers du « Care » font partie intégrante des enjeux sociétaux pour le bien commun et pour construire notre société de demain.

Ils sont l'expression de notre solidarité et du vivre ensemble

Vous, mécènes et donateurs, en contribuant à nos projets, vous participez à développer un monde meilleur pour demain, un monde porteur de sens.

Elisabeth Junet, *Directrice d'Ocellia*



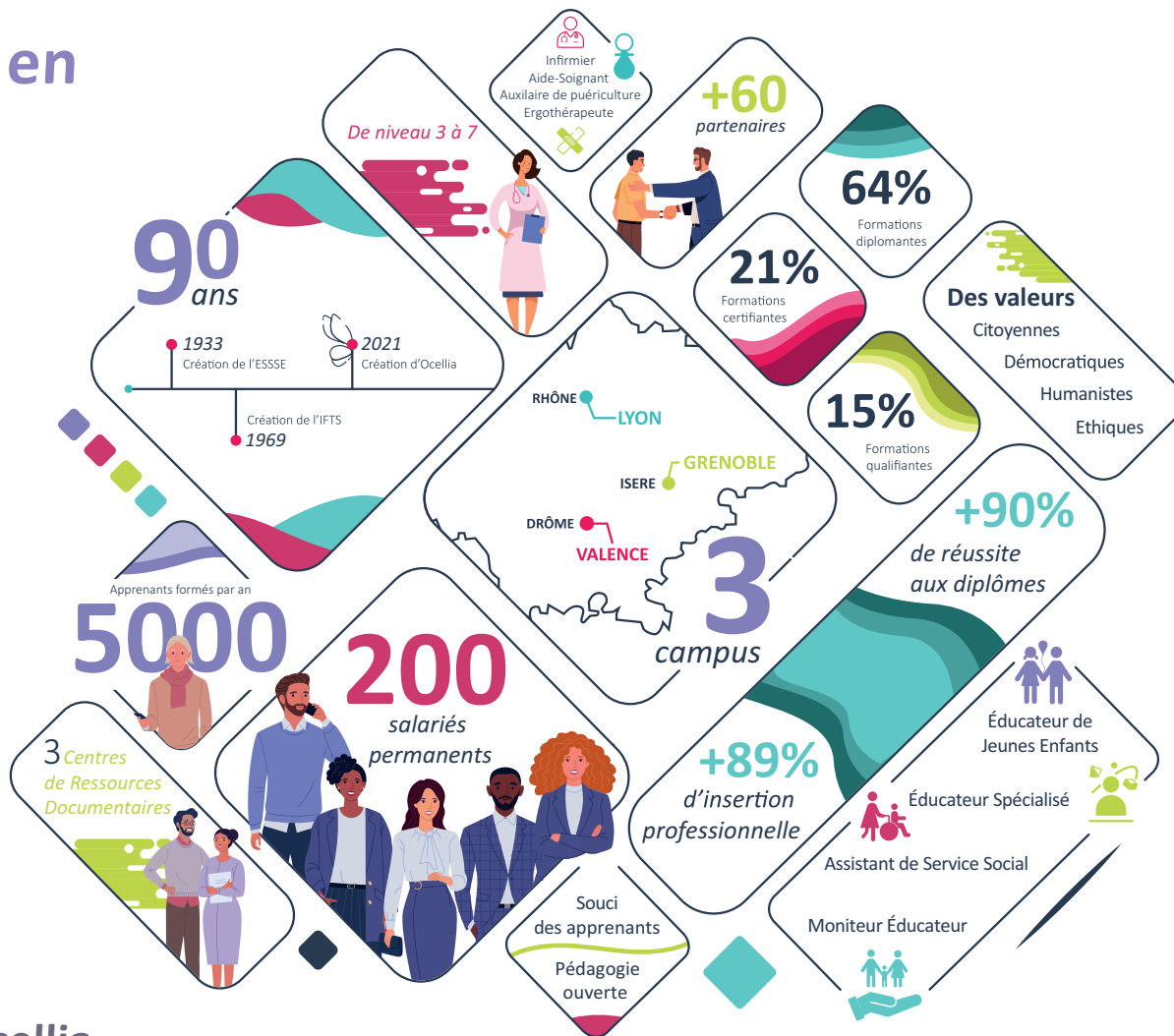


Ocellia Santé Social



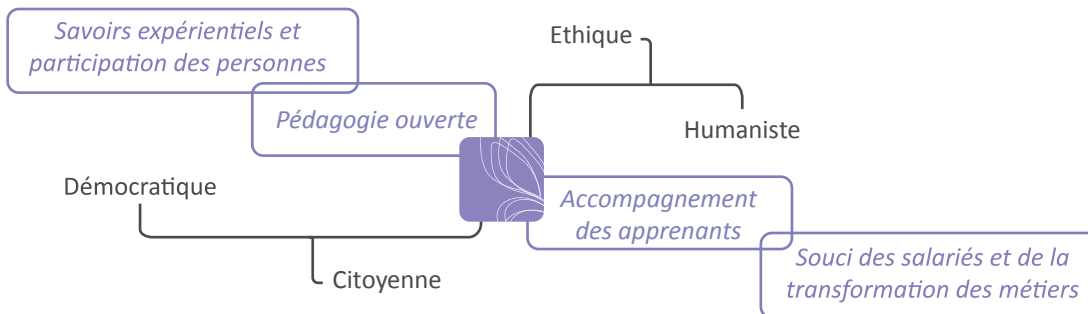
CA
Santé-Social

Ocellia en chiffre



L'ADN d'Ocellia

Engagés dans l'action, nous défendons des valeurs et une approche systémique de l'éducation



Soutenir un acteur clé de l'éducation

Des valeurs et convictions communes avec vos entreprises



Cohésion sociale

- Mobiliser vos équipes autour de la connaissance et de la transmission : éducation, formation et recherche.
- Contribuer à renforcer l'attractivité et le développement équilibré de votre territoire.
- Répondre aux besoins de création d'emplois dans les métiers de la santé et du social (infirmiers, aides – soignants, éducateurs...).



Ouverture à l'autre

- S'inscrire dans le long terme et soutenir un enjeu majeur de notre société : l'équité sociale et la santé.
- Participer à l'amélioration de la qualité des formations aux métiers sanitaires et sociaux.



Solidarité

- Sensibiliser vos collaborateurs au champ de la formation et de l'accompagnement des publics en grande fragilité.
- Accompagner la transformation de l'école à travers un modèle original, fondé sur la coopération entre le monde de l'entreprise et celui de l'éducation au service des métiers du care.



Accompagner des projets porteurs de sens

Innovation pédagogique

Création d'un Studi'O Vidéo au sein de l'institution, sur le campus de Lyon. Ce studio sera à disposition des étudiants et des formateurs.

Ce projet s'inscrit dans la continuité de la création d'un nouvel espace documentaire sur le campus de Lyon : un espace de captation vidéo, de prise de son professionnel, une ressource supplémentaire à disposition des étudiants et des formateurs.

Développement d'Ocellia

Nouveaux lieux, nouveaux projets !

Ocellia souhaite créer un espace de convivialité sur ses campus. Ce véritable espace de vie étudiante permettra de favoriser les liens sociaux des apprenants en formation : cuisine équipée, salle de convivialité, salle de jeux, salle informatique...

Ouverture sur l'école

Dans sa perspective de développer toujours plus l'offre de formation proposée aux apprenants et de renforcer la qualité de leur formation, Ocellia souhaite organiser plus de forums, de tables rondes, d'expertises pédagogiques et des partenariats de proximité avec ses mécènes.

Solidarité étudiante

Ocellia œuvre pour l'égalité des chances, en veillant à offrir à tous ses étudiants le même niveau d'apprentissage et les mêmes conditions de formations.

Ocellia a à cœur d'aider chaque apprenant en formation dans sa réussite professionnelle en l'accompagnant tout au long de sa formation jusqu'à son entrée dans la vie active (bourse, prêt de matériel, projet voltaire...)

« Participez à améliorer les conditions de vie et l'apprentissage des jeunes en formation. »



L'ÉQUIPE D'OCELLIA

Un partenariat sur mesure

Notre collaboration avec les entreprises à travers le développement de partenariat est un pilier essentiel pour répondre conjointement aux problématiques sociales et de santé actuelles.

Ocellia peut vous apporter son expertise sur 3 grands axes stratégiques :
Recrutement – Formation – Engagement RSE

- Solutions de recrutement pour les employeurs
- Forums carrières & jobdating
- Formations pour vos collaborateurs
- Actions de sensibilisation dans votre entreprise (ex : PSSM)
- Participation à des jurys de sélection
- Rapprochement avec le monde de la santé
- Intégration à notre écosystème
- Développement de projets
- Valorisation de votre notoriété et de votre image lors d'événements d'Ocellia
- Mise à disposition de locaux
- Naming d'un espace

Faites connaître vos métiers

Parce que le meilleur moyen pour que les jeunes s'intéressent à un secteur, c'est encore de le connaître, Ocellia est aussi là pour promouvoir vos métiers, parler de votre activité et des compétences qu'elle nécessite. Réunions d'informations, forums entreprises et autres événements organisés toute l'année sont autant de rencontres pour partager vos attentes avec celles de nos étudiants.

3 campus

Lyon



Valence



Grenoble



Rejoindre Ocellia, c'est...

- Contribuer au développement des liens avec les professionnels de la santé et du social
- Répondre aux défis sociétaux : santé des concitoyens, vieillissement de la population, lutte contre la précarité...
- Encouragez les valeurs de respect, d'entraide et d'équité sociale
- Agir pour l'égalité des chances
- Faire connaître vos métiers

Les modes de collaboration proposés à vos entreprises :

Les projets portés par Ocellia sont d'intérêt général et ouvrent droit à des avantages fiscaux au titre du mécénat d'entreprise :

Déduction de 60 % de la valeur de votre don de votre impôt sur les sociétés dans la limite d'un plafond de 20 000 € ou de 0,5% du chiffre d'affaires, avec report possible sur 5 ans si dépassement du seuil ou exercice déficitaire (art. 238 bis- du CGI).

Vous souhaitez mettre en place un partenariat sur mesure ou co-construire avec Ocellia des actions, nous pouvons également vous proposer une collaboration au titre du parrainage afin de répondre à votre stratégie de marque employeur.



Vos contacts

Marion DEMONTES

Stratégie et développement

m.demontes@ocellia.fr

06 50 01 46 37

Stéphane BARRÉ

*Cabinet SB Conseil – mandaté pour les actions de
mécénat/parteneriat*

stephane.barre@sb-conseil-france.com

06 80 11 09 70

www.ocellia.fr

@ocellia

