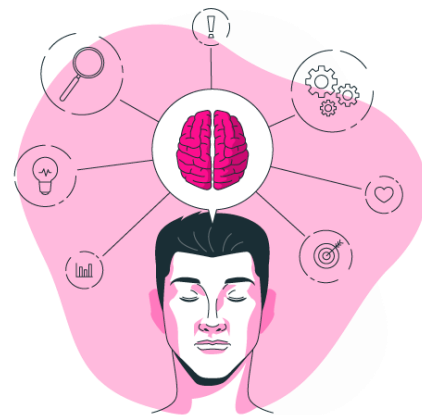


OASIS : Orientation Accompagnement Secteur Intervention Sociale : pré-formation aux formations dans l'intervention sociale



Au travers d'actions de positionnement, de remise à niveau, de remobilisation, d'approche métiers et de pré qualification, le dispositif OASIS-Handicap vous accompagne vers la consolidation et la validation des pré-requis nécessaires pour accéder à une formation diplômante ou qualifiante dans l'intervention sociale.

Objectifs

Vous accompagner vers la consolidation et la validation des pré requis nécessaires pour accéder à une formation diplômante ou qualifiante dans l'intervention sociale.

La pré formation comporte 3 phases :

PHASE 1 - Accueil

Contact, assistance administrative, information collective, évaluation des prérequis, entretien individuel d'admission

PHASE 2 - Positionnement et consolidation du projet professionnel

Bilan de positionnement spécifique et finalisation du projet / préparation aux sélections /stages en établissement (décembre à avril)

PHASE 3 - Accompagnement formation/insertion professionnelle. Mise en relation avec le CFA Santé Social, afin d'aider les candidats à la recherche d'employeurs, pour une rentrée en formation par l'alternance

Méthode & outils pédagogiques

- Pédagogie participative et active basée sur les expériences personnelles et professionnelles.
- Alternance des cours théoriques et techniques, d'ateliers, dossiers thématiques, exercices de simulation, rencontre avec des professionnels du domaine du social.
- Accompagnement des stagiaires par un suivi de formation individuel et de groupes.



Formation à :
LYON



Prérequis :
Être reconnu travailleur
handicapé (RQTH)



Durée de la formation :
4 mois en alternance
formation théorique/
formation en entreprise

Du 12/12/22 au 27/03/23
210 heures formation
théorique en centre
210 heures formation
pratique en milieu
professionnel



Coût de la formation :
Gratuit

Aides financières pour les
adhérents OETH - 500
euros pour un stage de 3
semaines
- 10 000 euros pour un
contrat d'apprentissage.

Contactez nos équipes pour
plus d'informations

Programme

FORMATION THEORIQUE EN CENTRE DE FORMATION - 210 heures

Module 1 : Positionnement et évaluation des acquis (49 heures)

Module 2 : Les métiers éducatifs, sociaux, médico-sociaux (70 heures)

Module 3 : Accompagnement professionnel et recherche d'un contrat d'apprentissage (56 heures)

Module 4 : Techniques de recherche d'emploi et Accompagnement à l'insertion professionnelle (35 heures)

FORMATION PRATIQUE EN MILIEU PROFESSIONNELS – 210 heures, dans des établissements du secteur social ou média social

- Deux stages professionnels

Check-list de l'inscription

- 1 - Consulter les conditions et modalités d'inscription sur notre site.
- 2 - Compléter le dossier d'inscription en ligne accompagné de l'ensemble des documents demandés.

Pour toute demande de renseignement :

Lyon : Service Admission Lyon
04 78 83 40 88
admission@ocellia.fr

Retrouvez l'intégralité des informations de la formation sur notre site internet :



Centre de formation enregistré sous le numéro de déclaration d'activité 82.69.00313.69 auprès du préfet de la région Rhône Alpes.
Code NAF : 8542Z – Siret 302 938 832 00045 – Déclaration d'Activité n° 82690031369

Espace Lyon

Le Sémaphore
20 rue de la Claire CP 320
69337 Lyon Cedex 09

04 78 83 40 88
contactlyon@ocellia.fr

Espace Grenoble Echiroles

3 avenue Victor Hugo BP 165
38432 Echiroles Cedex

04 76 09 02 08
contactgrenoble@ocellia.fr

Espace Valence

103 avenue Maurice Faure
26000 Valence

04 75 86 30 55
contactvalence@ocellia.fr

Lyon - Grenoble - Valence
www.ocellia.fr

