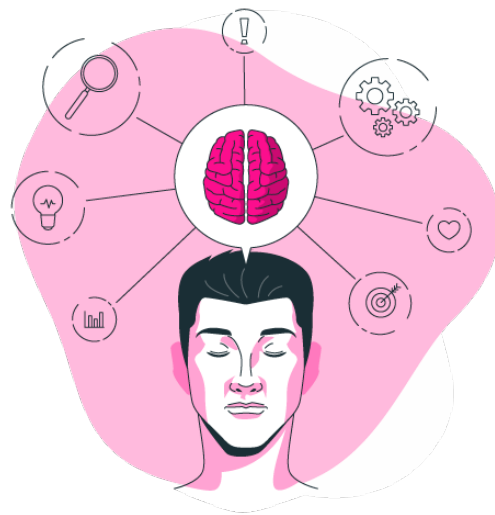


## Classe préparatoire aux métiers du social



### Objectifs et compétences visées

Cette classe prépa s'adresse à toute personne s'intéressant aux métiers de l'intervention sociale, souhaitant valider son projet et se préparer à l'entrée en formation d'accompagnant éducatif et social, moniteur-éducateur, technicien de l'intervention sociale et familiale, assistant de service social, éducateur de jeunes enfants ou éducateur spécialisé.

La prépa aux métiers du social permet de :

- Valider son projet de formation
- Faire un bilan de ses compétences
- Préparer son entrée en formation
- Découvrir le secteur de l'intervention sociale

### Méthode & outils pédagogiques

- Stage et découverte du métier.
- Les cours que nous proposons pour découvrir le métier, avec des intervenants extérieurs professionnels.
- Les cours donnés par des formateurs à ECHIROLLES
- Les entrainements aux oraux et aux modalités d'entrées et de certifications de nos formations.



**Formation à :**  
**ECHIROLLES**



**Prérequis :**

Toute personne souhaitant présenter son dossier de sélection à l'entrée en formation au Diplôme d'Etat Assistant de Service Social, Educateur de Jeunes Enfants, Educateur Spécialisé, Moniteur Educateur, Accompagnant Educatif et Social, Technicien de l'intervention Social et Familiale



**Durée de la formation :**

- . 90 heures de formation théorique
- . 280h de stage (8 semaines)

De novembre à mars



**Coût de la formation :**  
**1197,00€**

Contactez nos équipes pour plus d'informations

# Programme

## Formation (90h) :

Positionnement, culture et représentation :

Qu'est-ce que l'intervention sociale ? Quels sont les différents métiers ? Les modalités d'entrée en formation, la formation.

Structuration de l'écrit :

Ecrire pour être compris : structurer sa pensée, développer une pensée critique ; se préparer aux épreuves d'admission

Faire un bilan de ses compétences

Consolidation du projet

Entraînement à l'écrit et simulation d'oral : savoir se présenter, savoir présenter son projet

## Stages (280h, soit 8 semaines) :

Découverte du champ, les établissements sociaux et médico-sociaux

Observer, transcrire, comprendre

Les compétences acquises grâce à cette classe préparatoire aux métiers du social sont transférables sur une autre orientation !

## Check-list de l'inscription

- 1 - Consulter les conditions et modalités d'inscription sur notre site.
- 2 - Compléter le dossier d'inscription en ligne accompagné de l'ensemble des documents demandés.

## Pour toute demande de renseignement :

[n.derbal@ocellia.fr](mailto:n.derbal@ocellia.fr)  
04 76 09 02 08

Retrouvez l'intégralité des informations de la formation sur notre site internet :



### Espace Lyon

Le Sémaphore  
20 rue de la Claire CP 320  
69337 Lyon Cedex 09

04 78 83 40 88  
[contactlyon@ocellia.fr](mailto:contactlyon@ocellia.fr)

### Espace Grenoble Echiroles

3 avenue Victor Hugo BP 165  
38432 Echiroles Cedex

04 76 09 02 08  
[contactgrenoble@ocellia.fr](mailto:contactgrenoble@ocellia.fr)

### Espace Valence

103 avenue Maurice Faure  
26000 Valence

04 75 86 30 55  
[contactvalence@ocellia.fr](mailto:contactvalence@ocellia.fr)

